



## Confection personnalisée de waders field and fish

NOM : \_\_\_\_\_ Prénom : \_\_\_\_\_

Adresse : \_\_\_\_\_

CP / Ville : \_\_\_\_\_

Tél : \_\_\_\_\_ Email : \_\_\_\_\_

Merci de nous retourner cette fiche imprimée signée en ayant soin de remplir toutes les informations demandées. Ce document servira de fiche de mesure et donc remplissez le soigneusement et clairement.

Pour la fiche de mesures : les mesures doivent être prises en cm. N'hésitez pas à nous contacter si vous souhaitez plus d'information.

Vous pouvez voir plus de détails sur notre site [www.fieldandfish.com](http://www.fieldandfish.com) avec une vidéo vous montrant les prises de mesure. Le modèle et la coupe du waders seront ceux présentés sur le site. La couleur unique est gris.

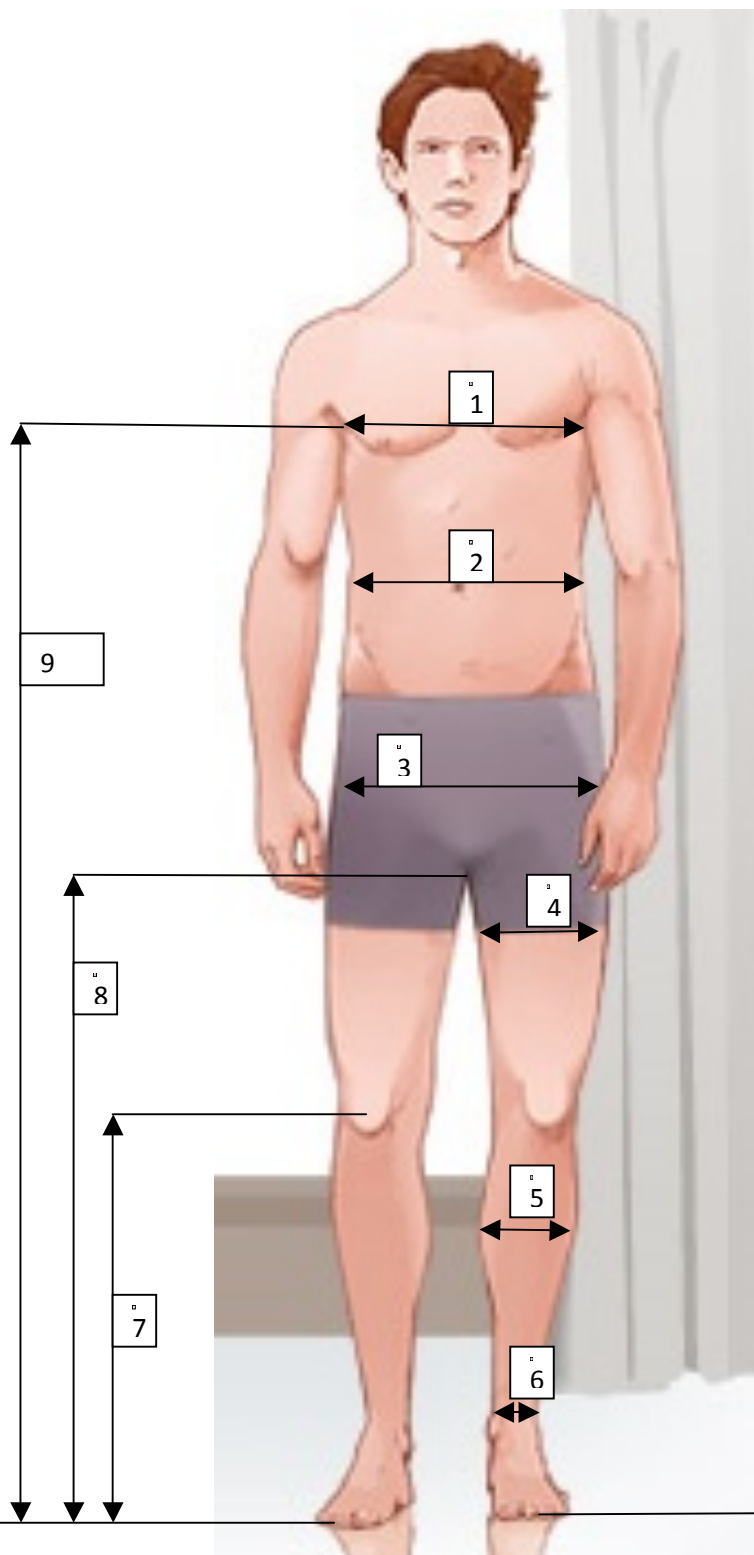
Le prix des waders sur mesure, frais de port compris, est de **520€** TTC. Vous pouvez les régler soit sur le site par carte bancaire soit par chèque à l'ordre d'EPHEMERA. La production des waders ne sera lancée qu'après la réception de la fiche de mesure de paiement .

Le délai de production et livraison sera d'environ 8 semaines entre la date de confirmation de votre commande (réception du présent document rempli et acompte sur commande reçu) et la date de livraison à votre domicile

Taille : \_\_\_\_\_ cm

Poids : \_\_\_\_\_ kg

Remarques : \_\_\_\_\_  
\_\_\_\_\_  
\_\_\_\_\_



1 : tour de poitrine : \_\_\_\_\_ cm

Mesurer le plus horizontalement possible au plus fort de la poitrine sans gonfler le torse

2 : tour de taille : \_\_\_\_\_ cm

Mesurer sans rentrer le ventre en passant par le creux des reins et le nombril

3 : tour de bassin : \_\_\_\_\_ cm

Mesure le plus horizontalement possible au plus fort des fesses

4 : tour de cuisse : \_\_\_\_\_ cm

Mesurer sur la partie la plus forte de la cuisse

5 : tour de mollet : \_\_\_\_\_ cm

Mesurer au plus fort du mollet

6 : tour de cheville : \_\_\_\_\_ cm

Mesurer en passant par les points les plus saillants de la malléole externe et interne

7 : hauteur de la rotule au sol : \_\_\_\_\_ cm

Mesurer depuis le centre de la rotule jusqu'au sol

8 : hauteur de l'entrejambe : \_\_\_\_\_ cm

Mesurer depuis l'entre cuisse jusqu'au sol en écartant très légèrement les pieds (4cm) juste pour laisser passer le mètre de mesure. Ajouter 4 à 5 cm pour une meilleure aisance.

9 : hauteur des waders : \_\_\_\_\_ cm

Mesurer depuis l'aisselle jusqu'au sol

Pointure normale de vos chaussures de ville en taille française (ex : 42) : \_\_\_\_\_

Mesure de la longueur de votre pied en cm depuis le talon jusqu'au bout de l'orteil le plus long : \_\_\_\_\_ cm

Fait à

Le

Signature

A retourner à EPHEMERA SARL, 58 allée des enfants, Res du centre Bat 2, 74 410 Saint Jorioz